

КРС-16

Перв. примен.

Справ. №

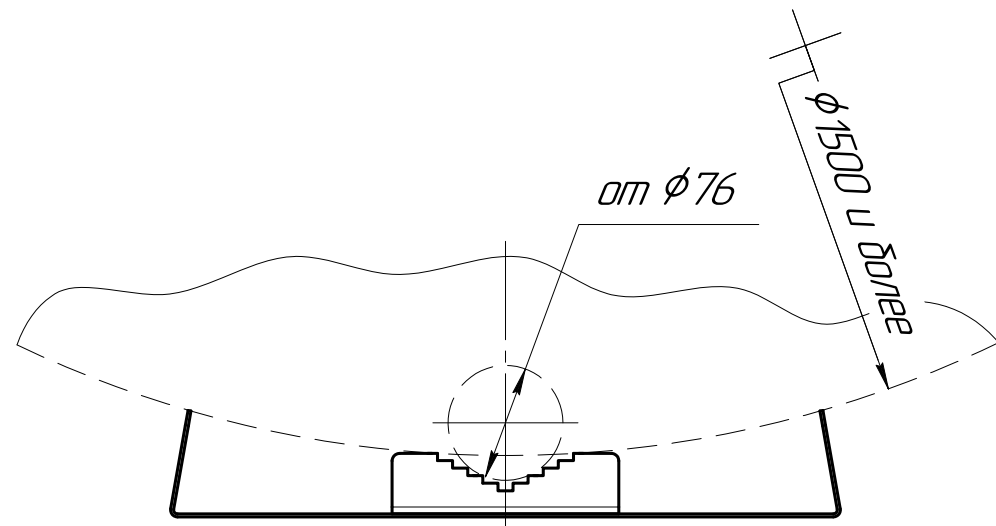
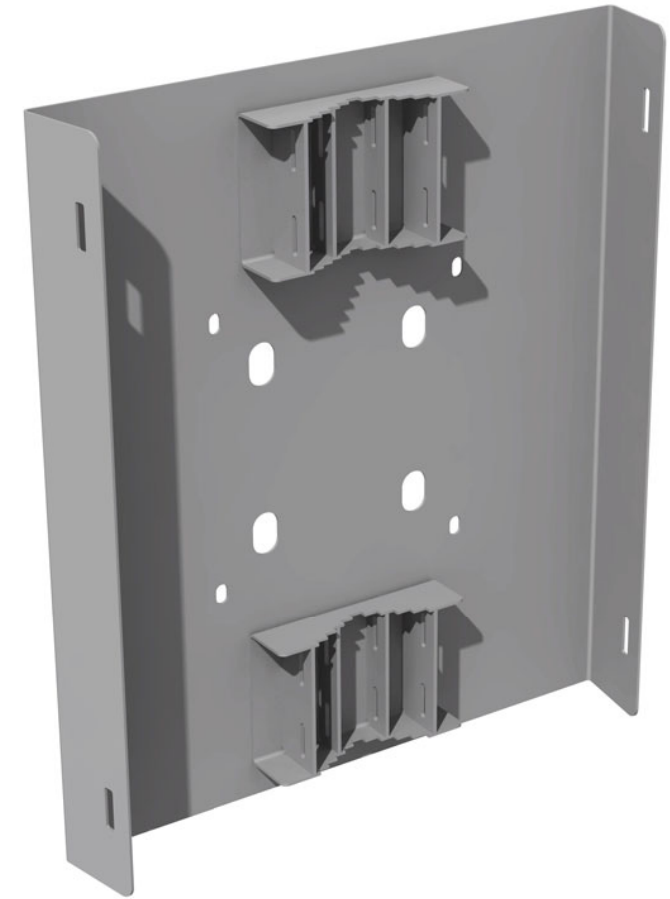
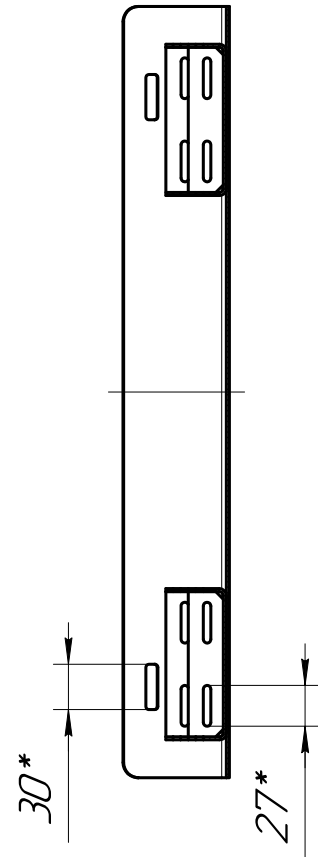
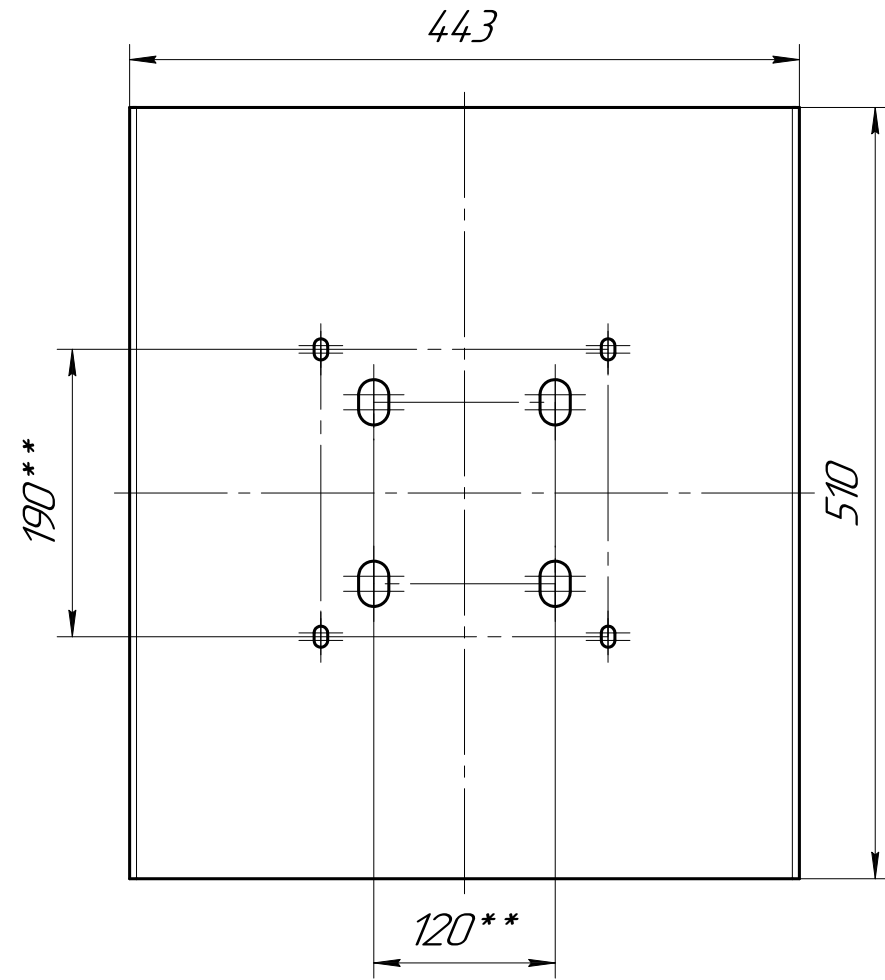
Подп. и дата

Изм. №

Взам. инв. №

Подп. и дата

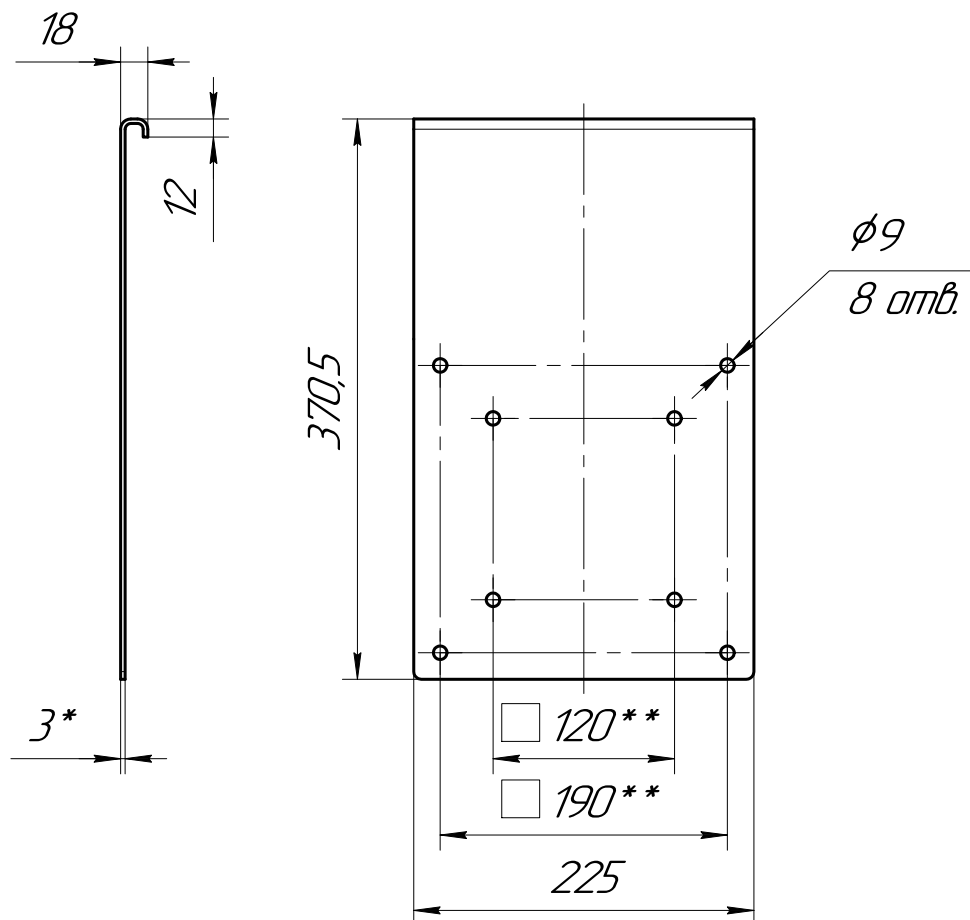
Изм. № подл.



- * Размеры для справок.
- ** Отверстия под ответный кронштейн.
- Возможно изготовление универсального кронштейна на столб любого диаметра.
- Порошковая покраска, цвет _____.

					КРС-16			
Изм.	Лист	№ докум.	Подп.	Дата	Кронштейн на столб основной	Лист	Масса	Масштаб
Разраб.							3,6	1:5
Пров.						Лист	Листов	1
Т.контр.						ООО "Центр инженерных услуг "МОДЕЛЬЕР"		
И.контр.								
Утв.								

КРС-16



1. * Размеры для справок.
2. ** Отверстия под ответный кронштейн.
3. Возможно изготовление вспомогательного кронштейна для любого оборудования.
4. Порошковая покраска, цвет _____.

КРС-16

Кронштейн на столб
вспомогательный

Лист	Масса	Масштаб
	3,6	1:5
Лист		Листов

ООО "Центр инженерных
услуг "МОДЕЛЬЕР"

Перв. примен.

Справ. №

Подп. и дата

Изм. № докл.

Взам. инв. №

Подп. и дата

Изм. № подл.

Изм.	Лист	№ докум.	Подп.	Дата
Разраб.				
Проб.				
Т.контр.				
Н.контр.				
Утв.				