

# **Барабанная галтовка**

**ПАСПОРТ И РУКОВОДСТВО ПО ЭКСПЛУАТАЦИИ**

МАГ-111.01.000.00 ПС-РЭ

**(ОСНОВНОЕ)**

ООО «ИТЦ Металлист»

г. Москва, г. Щербинка, ул. 40 лет Октября, д. 3А

тел. 8 (499) 288-83-18

[itcmetallist.ru](http://itcmetallist.ru)

# 1 Использование по назначению

## 1.1 Общие положения

Перед началом эксплуатации установки проверить, отсутствие дефектов устройств безопасности, а также проверьте следующее:

- 1) Рядом с установкой не должны находиться не имеющие доступа к выполнению работ люди;
- 2) Установка находится в помещении при температуре воздуха от  $-20^{\circ}\text{C}$  до  $+40^{\circ}\text{C}$  и защищена от попадания влаги на рабочие части.
- 3) Рабочий персонал обеспечен спец одеждой и средствами индивидуальной защиты;
- 4) Отсутствие на установке и внутри неё посторонних предметов.

## 1.2 Подготовка изделия к использованию

Данная установка оснащена Таймером обратного отсчёта (Приложение 2, Поз.2). Установка времени осуществляется кнопками на лицевой панели Таймера.

Возможно изменение единиц измерения времени: сек/мин/ч.

Для этого нажимаем и удерживаем кнопку **Set**, далее кратковременным нажатием **Set** находим параметр P0, стрелочками вверх/вниз выставляем необходимое нам числовое значение:

0 – секунды;

1 – минуты;

2 – часы.

Для применения настройки необходимо подождать 5 секунд ничего не нажимая.

Выставление времени осуществляется путём кратковременного нажатия кнопки **Set** и далее нажатием/удержанием стелок **вверх** или же **вниз**.

1) Проверить наружное состояние оборудования. Все крышки должны быть закрыты, защитные кожухи должны быть установлены, на корпусе оборудования и внутри него не должно находиться посторонних предметов.

2) Проверить состояние электрооборудования визуально, проверить целостность изоляции проводов и кабелей.

3) Проверить крепление отдельных сборочных единиц и деталей установки.

4) Заземлить оборудование. Заземлению подлежат **барабанная галтовка и пульт управления**.

5) Подключить установку к сети электропитания 380 В, 50 Гц.

6) Проверить установку на холостом ходу, для этого нажать кнопку **ПУСК** переключателя **«Сеть»** (Приложение 2 Поз.1), подождать 5 секунд, пока загрузится частотный преобразователь, выставить необходимое время на таймере (Приложение 2, Поз.2) и

повернуть переключатель **РЕВЕРС** (Приложение 2 Поз.3) (ИЗНАЧАЛЬНО ПОЛОЖЕНИЕ НЕЙТРАЛЬНОЕ) в одном из направлений. Включить установку на 3-4 сек, а затем на более продолжительное время.

### 1.3 Использование изделия

#### 1.3.1 Порядок действия обслуживающего персонала при выполнении задач применения изделия

1) Засыпать в барабан абразивные гранулы (керамические, фарфоровые, пластиковые и т.д. В комплект поставки не входят).

2) Положить детали в барабан с абразивом.

3) Закрыть крышку барабана на натяжные замки.

4) Установить необходимое время работы на таймере на пульте установки (Приложение 2, Поз.2). При необходимости время работы можно менять в процессе обработки деталей.

5) Нажать кнопку **«ПУСК»** (Приложение 2, Поз.1).

6) Подождать 5-10 секунд пока загрузится частотный преобразователь.

7) Повернуть переключатель **Реверс** (Приложение 2 Поз.3) в одном из направлений.

8) Регулировка скорости вращения барабана осуществляется путём вращения потенциометра **Регулятор оборотов** (Приложение 3, Поз.2).

9) Отключение установки осуществляется:

- автоматически (по истечению времени на таймере);
- ручное отключение установки:
  - путём переключения **Реверса** (Приложение 2 Поз.3) в нейтральное (центральное) положение;
  - путём нажатия кнопки «СТОП» (Приложение 2, Поз.1);
  - Путём нажатия кнопки **Аварийный СТОП** (Приложение 2, Поз.4);
- Увеличить время обработки деталей можно нажав **Set** и далее стрелочки вверх/вниз на Таймере (Приложение 2, Поз.2) до необходимого нам значения (возможно изменение данного значения во время работы)

10) После отключения установки необходимо повернуть барабан в положение, когда дверца окажется сверху, путём нажатия и удержания или кратковременного нажатия кнопки (Приложение 3 Поз.1) «Вращение барабана в загрузочно/разгрузочное положение» на самой установке.

11) Извлечь обработанные детали из барабана.

12) Для продолжения работы повторите шаги 2...11 (по мере необходимости нужно досыпать или менять абразивные гранулы).

13) По окончании работы нажать кнопку **СТОП** (Приложение 2, Поз.1) и отсоединить установку от сети.

## Приложение 1. Конструктивная схема установки

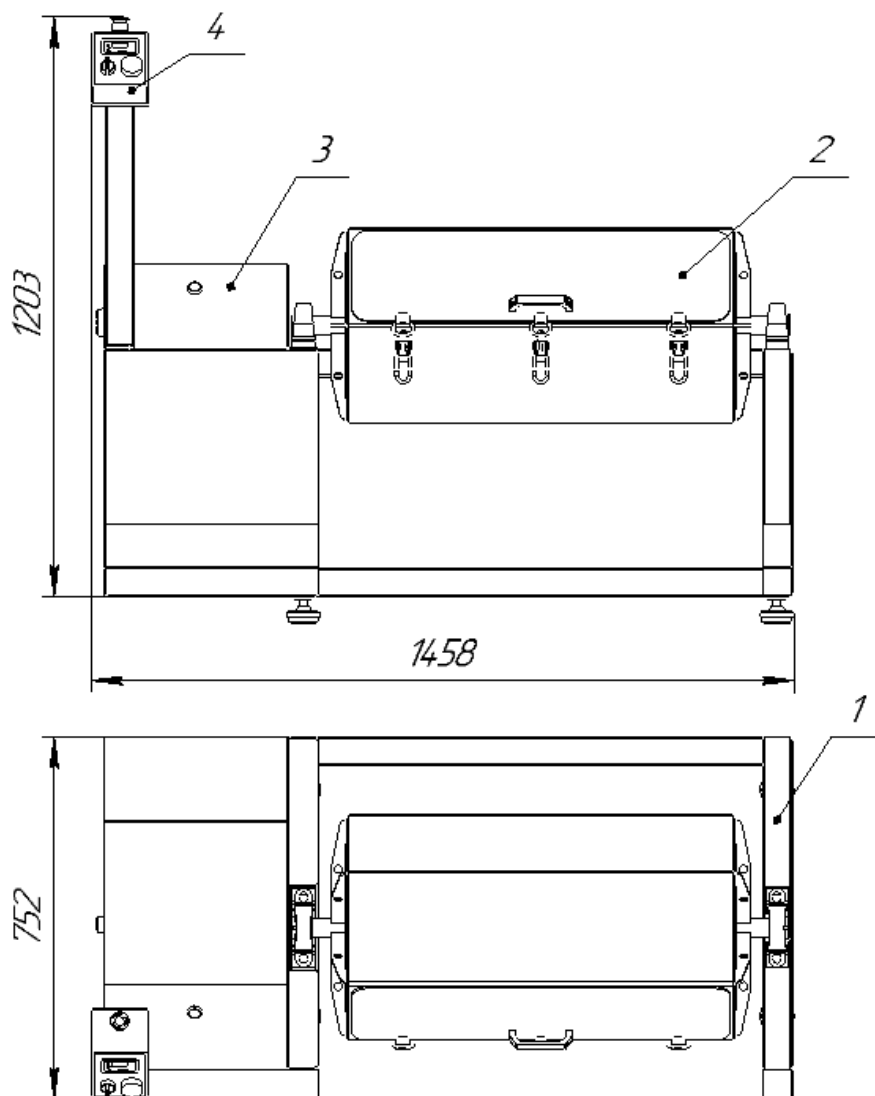


Рис. 1 Схема барабанной галтовки:

1 – Рама; 2 – Барабан; 3 – Мотор-редуктор; 4 – Кожух;

## Приложение 2. Пульт управления установкой

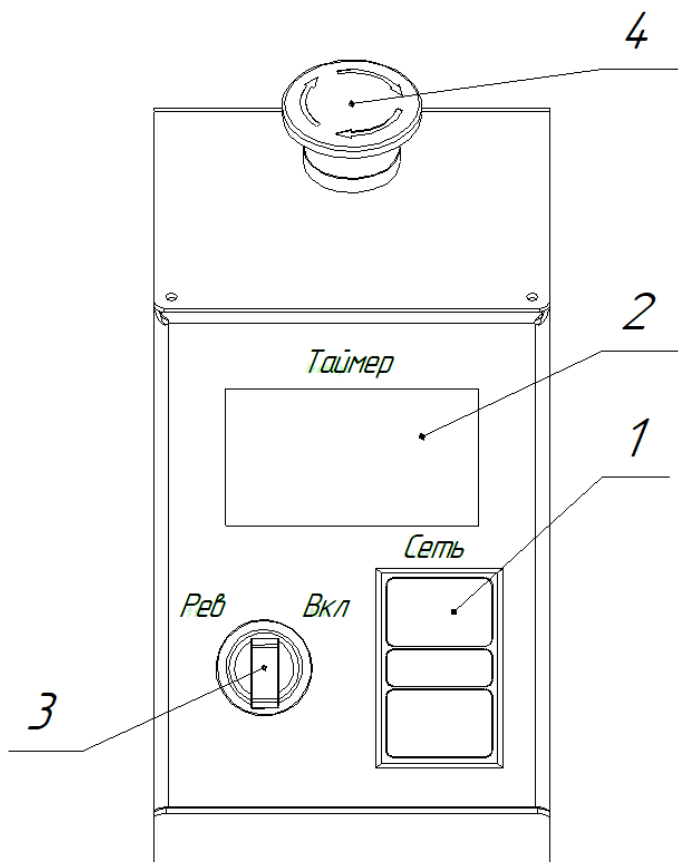


Рис. 2 Пульт управления установкой:

1 – Кнопка «ПУСК/СТОП»; 2 – Таймер; 3 – Переключатель реверса (направление вращения); 4 - Кнопка «Аварийный СТОП»

### Приложение 3. Органы управления на установке

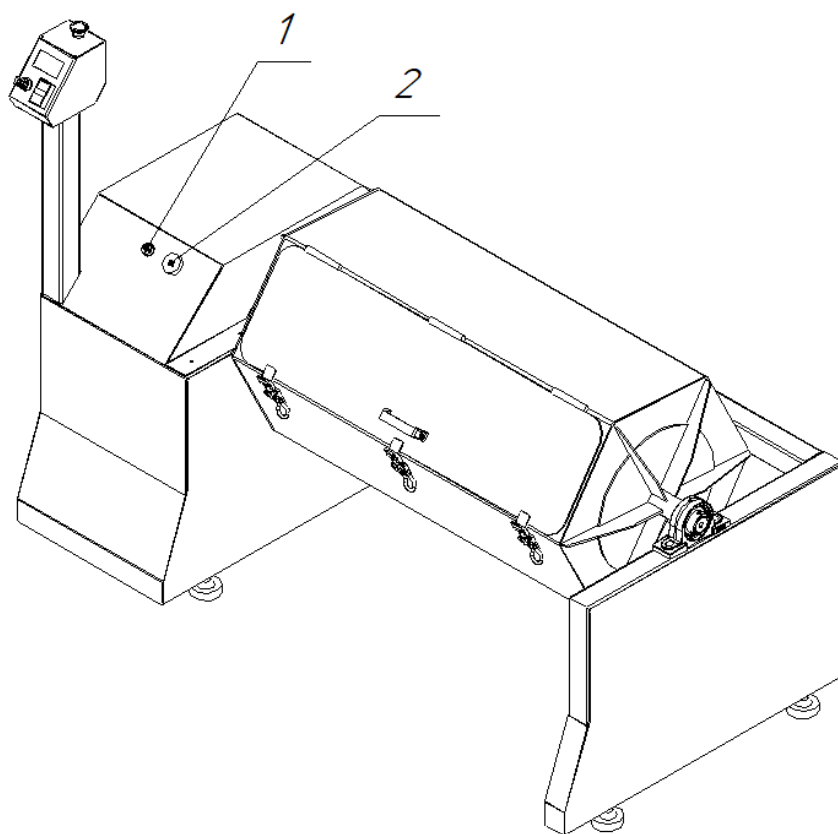


Рис.3 Органы управления на установке:

1 – Кнопка «Вращение барабана в загрузочно/разгрузочное положение»; 2 - Регулятор оборотов;