

КРВ-19

Перв. примен.

Справ. №

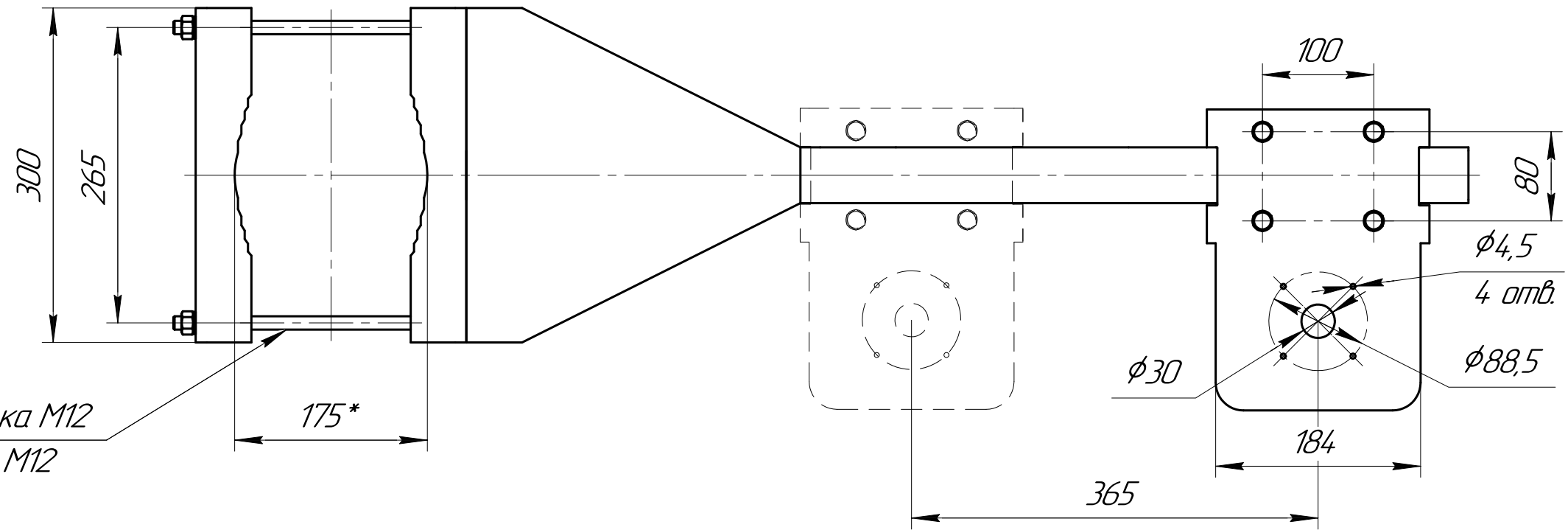
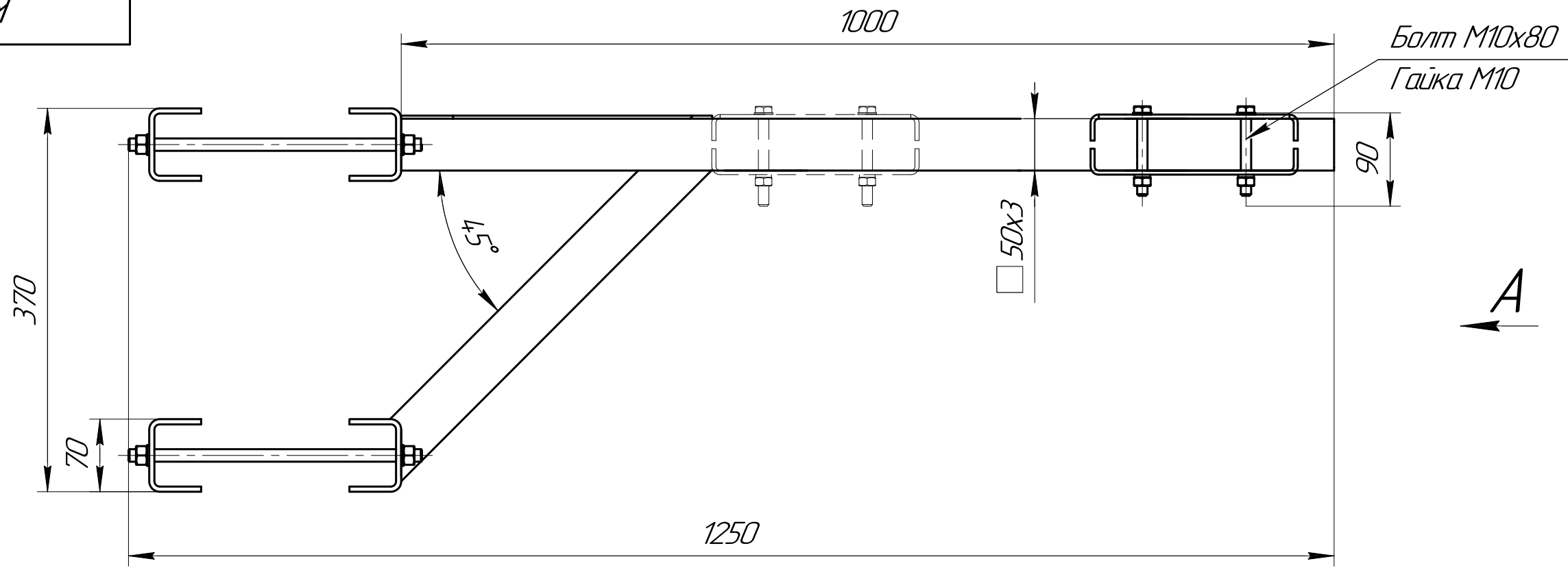
Подп. и дата

Изм. №

Взам. инв. №

Подп. и дата

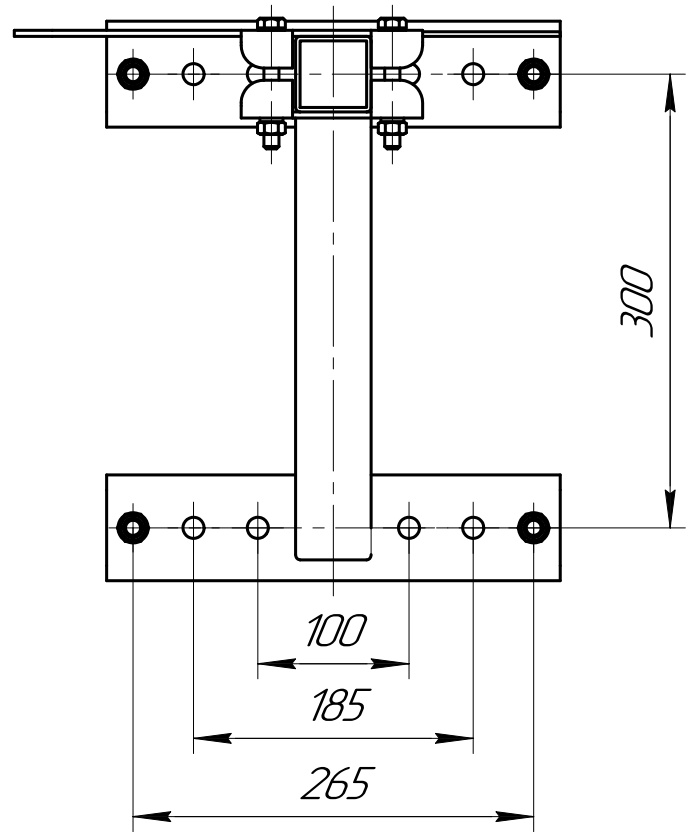
Изм. № подл.



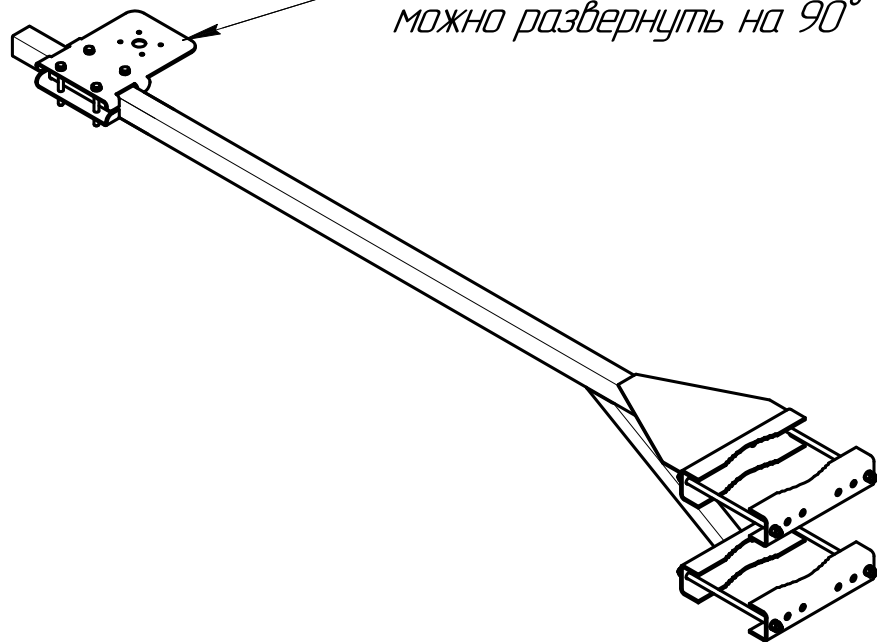
1. * Размеры для справок.
2. Общие допуски по ГОСТ 30893.2-тк.
3. Острые кромки притупить фаской или радиусом до 0,5мм.
4. Сварные швы по ГОСТ 14771-76. Катет сварных швов принять по наименьшей толщине свариваемых материалов.
5. Контроль качества сварных швов: визуальный осмотр - 100%, измерительный - не менее чем в трех местах по длине каждого шва.
6. Покрытие: Порошковая покраска, цвет RAL-_____.

				КРВ-19				
Изм.	Лист	№ докум.	Подп.	Дата	Кронштейн для видеокамеры на столб	Лист	Масса	Масштаб
Разраб.							25	1:5
Пров.						Лист 1	Листов 2	
Т.контр.						ООО "Центр инженерных услуг "МОДЕЛЬЕР"		
И.контр.								
Утв.								

A



Перемещается по трубе
можно развернуть на 90°



КРВ-19

Лист

2

И-в. № подл.	Подп. и дата			
Взам. инв. №	И-в. № дудл.			
Подп. и дата				
И-в. № подл.				
Изм.	Лист	№ докум.	Подп.	Дата