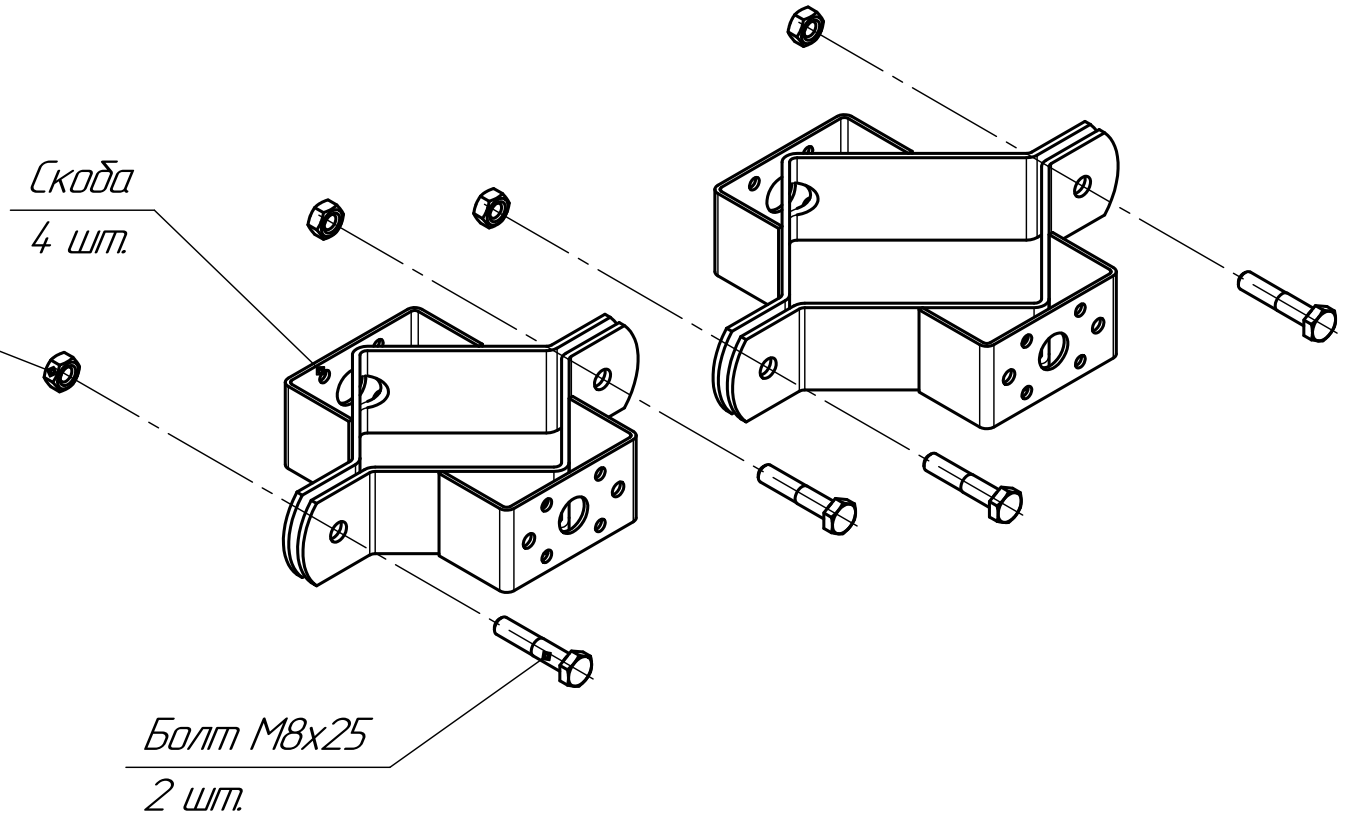
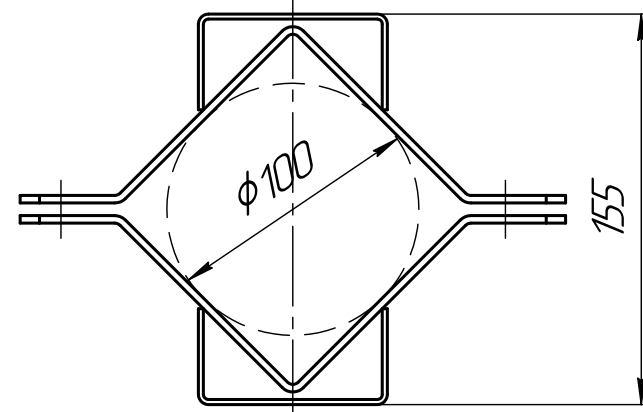
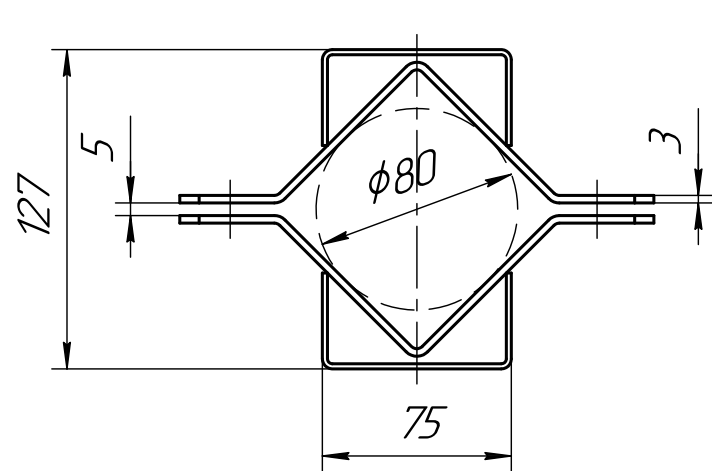
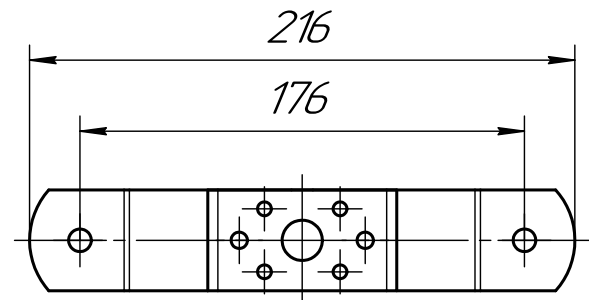
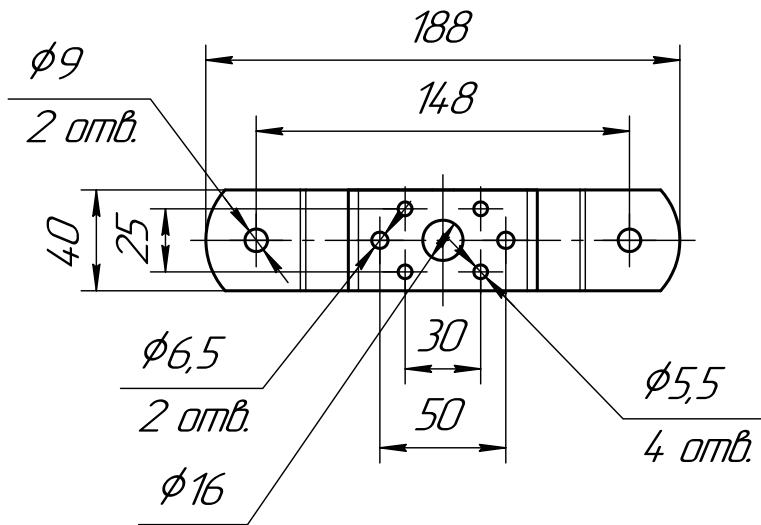


4982.01.100.00

√ Ra 12,5 (√)

4982.01.100.00 Кронштейн $\phi 80$
2 шт

4982.01.200.00 Кронштейн $\phi 100$
3 шт



1. * Размеры для справок.
2. Общие допуски по ГОСТ 30893.1-т.
3. Покрытие: Порошковая покраска, цвет _____.

				4982.01.100.00				
Изм.	Лист	№ докум.	Подп.	Дата	Кронштейны $\phi 80, \phi 100$	Лит.	Масса	Масштаб
Разраб.								1:3
Пров.						Лист	Листов	1
Т.контр.						ООО "Центр инженерных услуг "МОДЕЛЬЕР"		
Н.контр.								
Утв.								

Перв. примен.

Справ. №

Подп. и дата

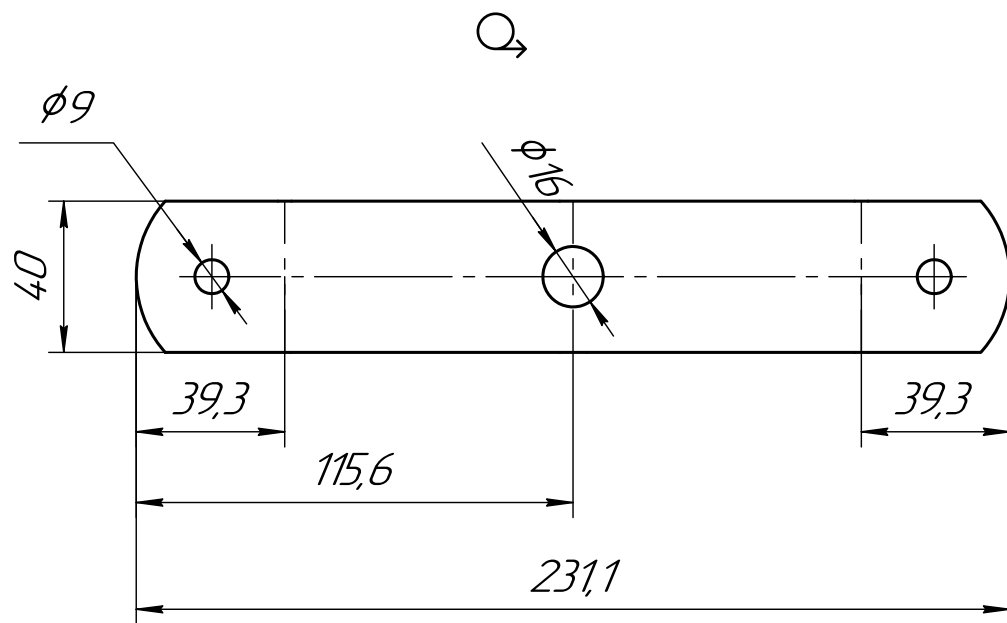
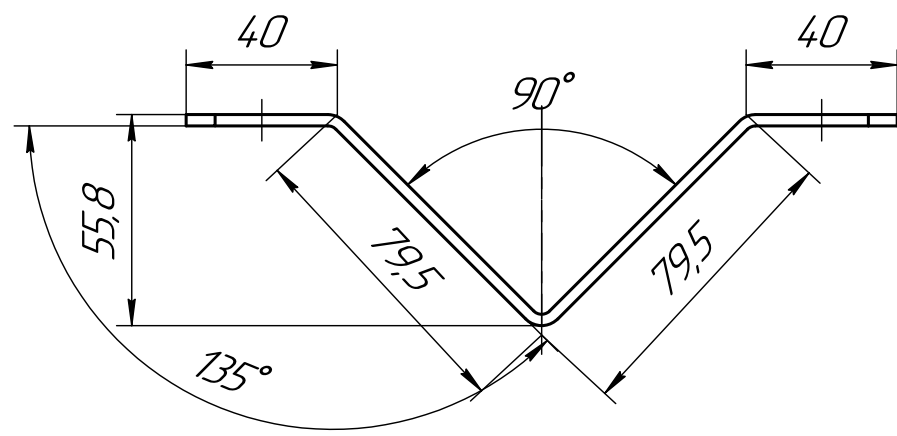
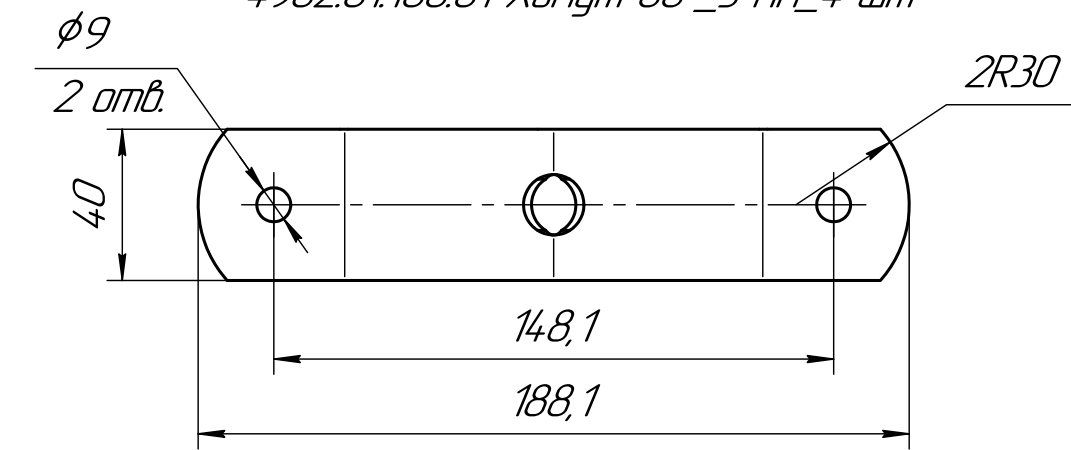
Изм. №

Взам. инв. №

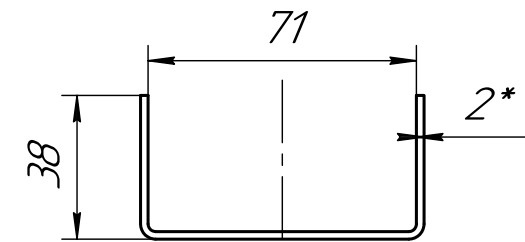
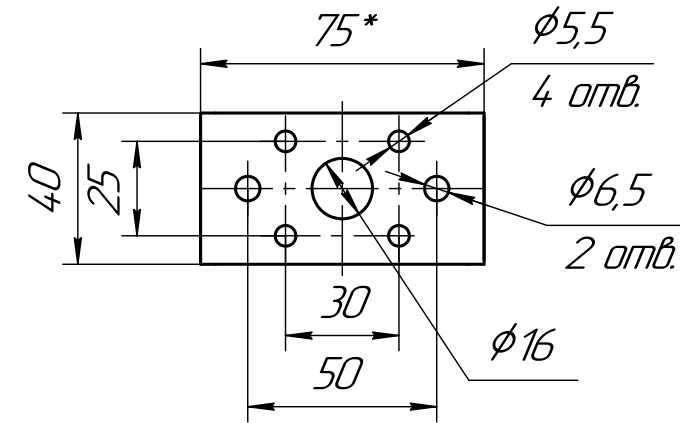
Подп. и дата

Изм. №

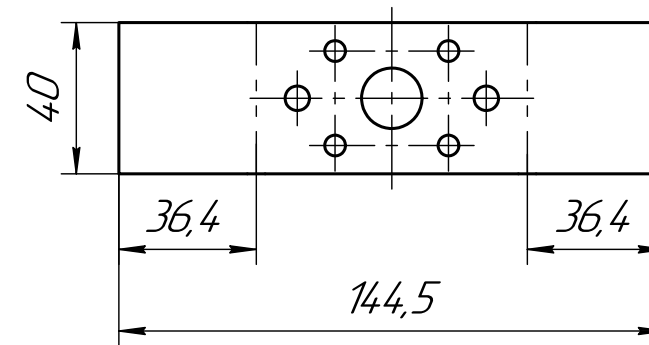
ГИБКА
4982.01.100.01 Хомут 80_3 мм_4 шт



ГИБКА
4982.01.100.02 Хомут_2 мм_4 шт



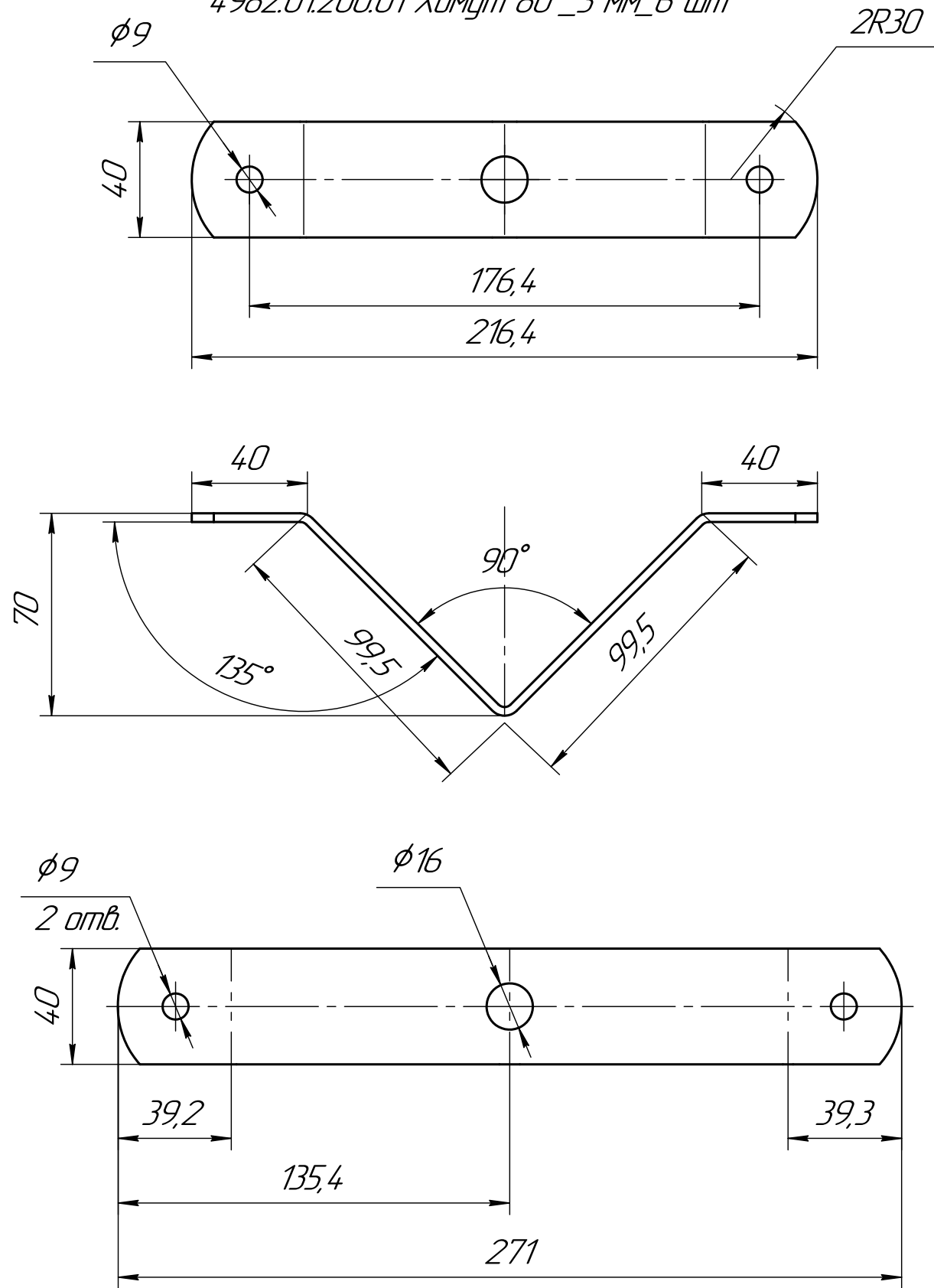
Q



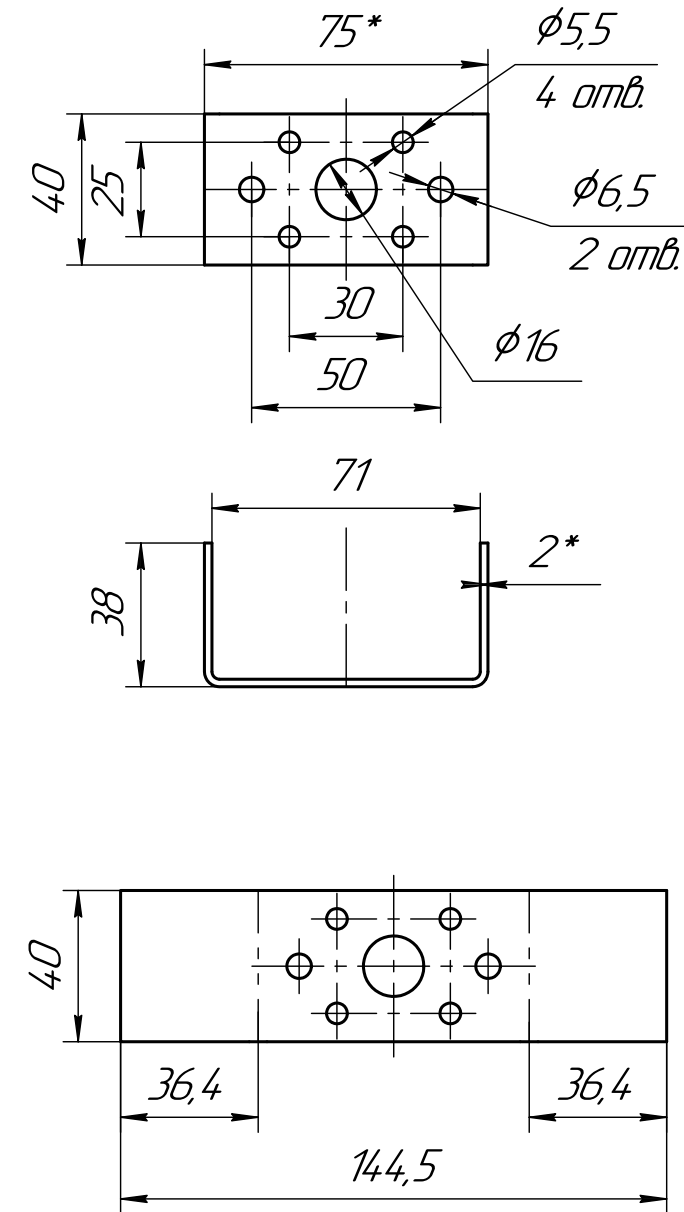
Изм. №	Изм. №	Изм. №	Изм. №	Изм. №
Подп.	Подп.	Подп.	Подп.	Подп.
Дата	Дата	Дата	Дата	Дата

Изм.	Лист	№ докум.	Подп.	Дата

ГИБКА
4982.01.200.01 Хомут 80_3 мм_6 шт



ГИБКА
4982.01.200.02 Хомут_2 мм_6 шт



Изм. №	Изм. №	Изм. №	Изм. №	Изм. №
Подп.	Подп.	Подп.	Подп.	Подп.
Дата	Дата	Дата	Дата	Дата

Изм.	Лист	№ докум.	Подп.	Дата
------	------	----------	-------	------