

KPC-15

Перв. примен.

Справ. №

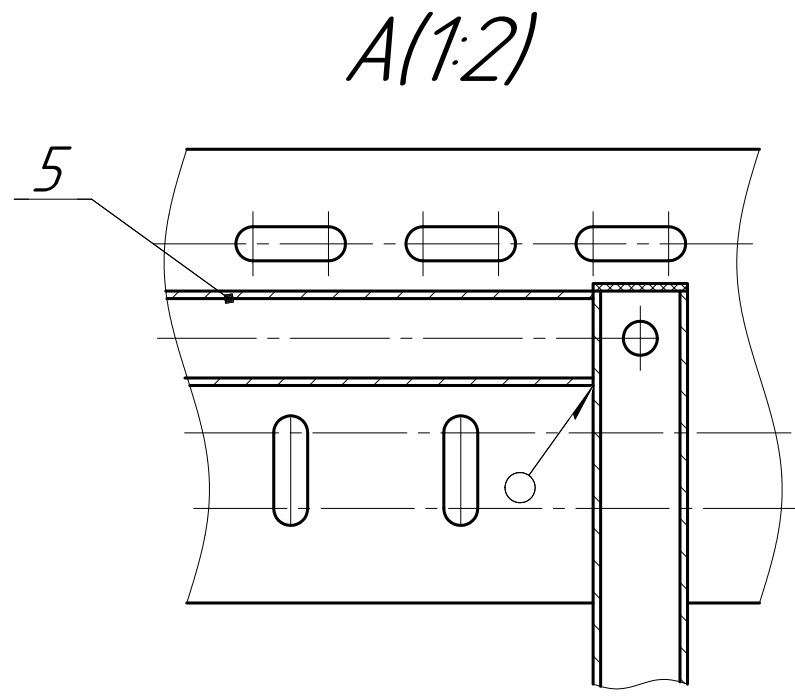
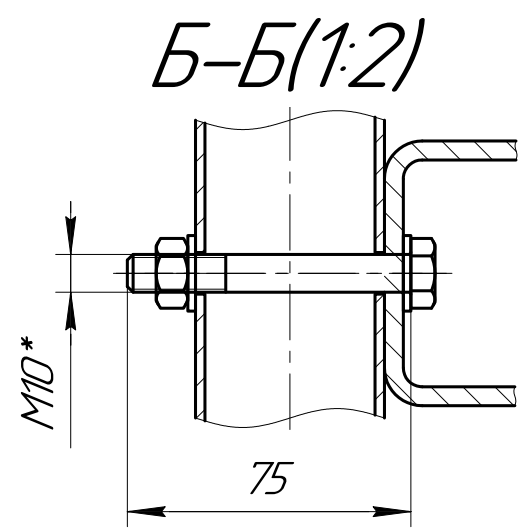
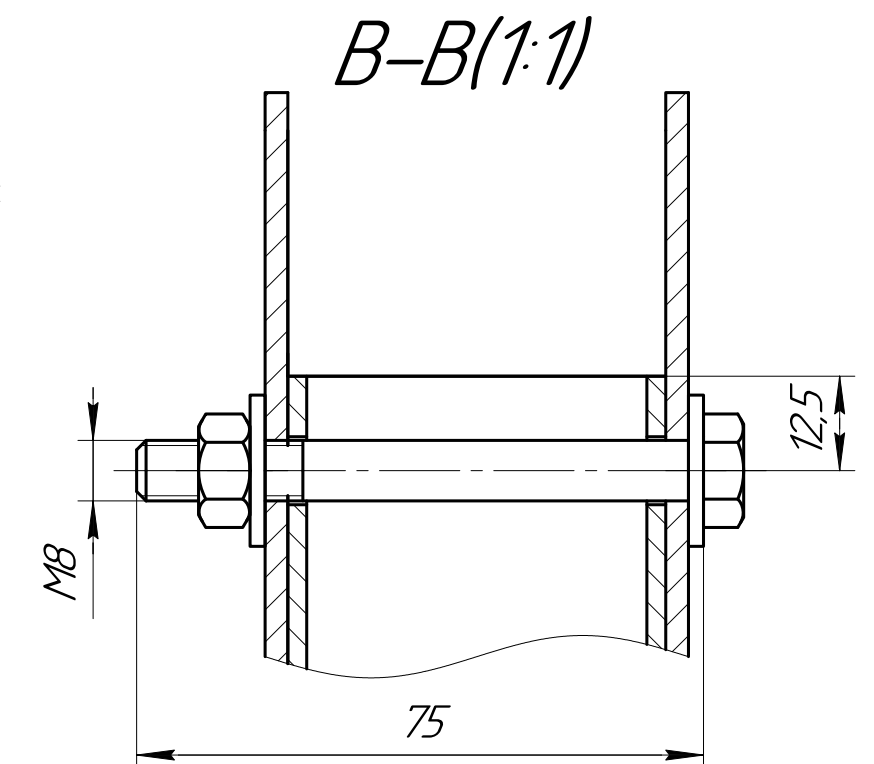
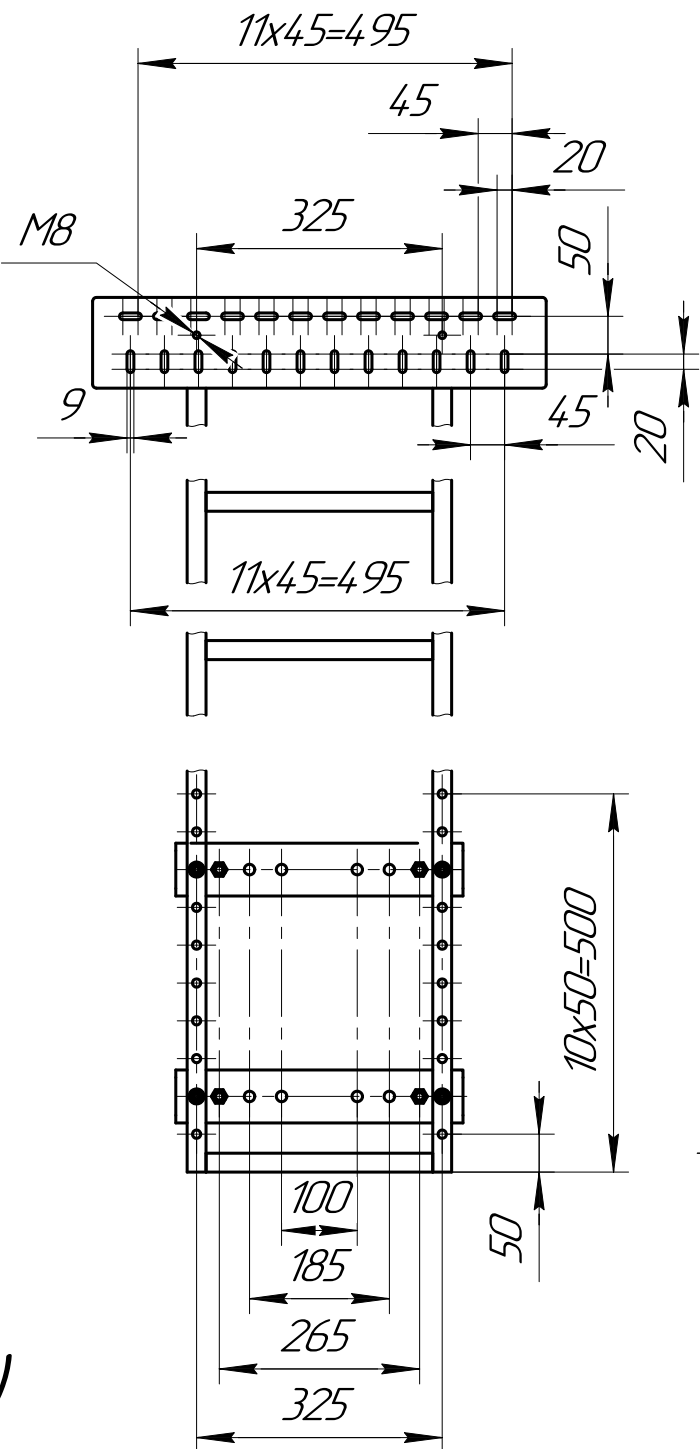
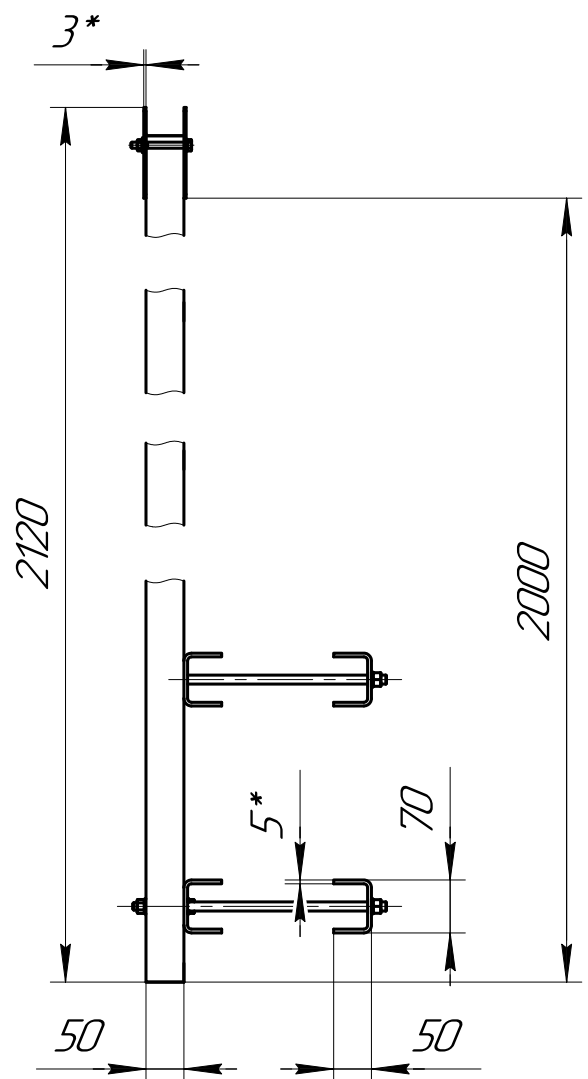
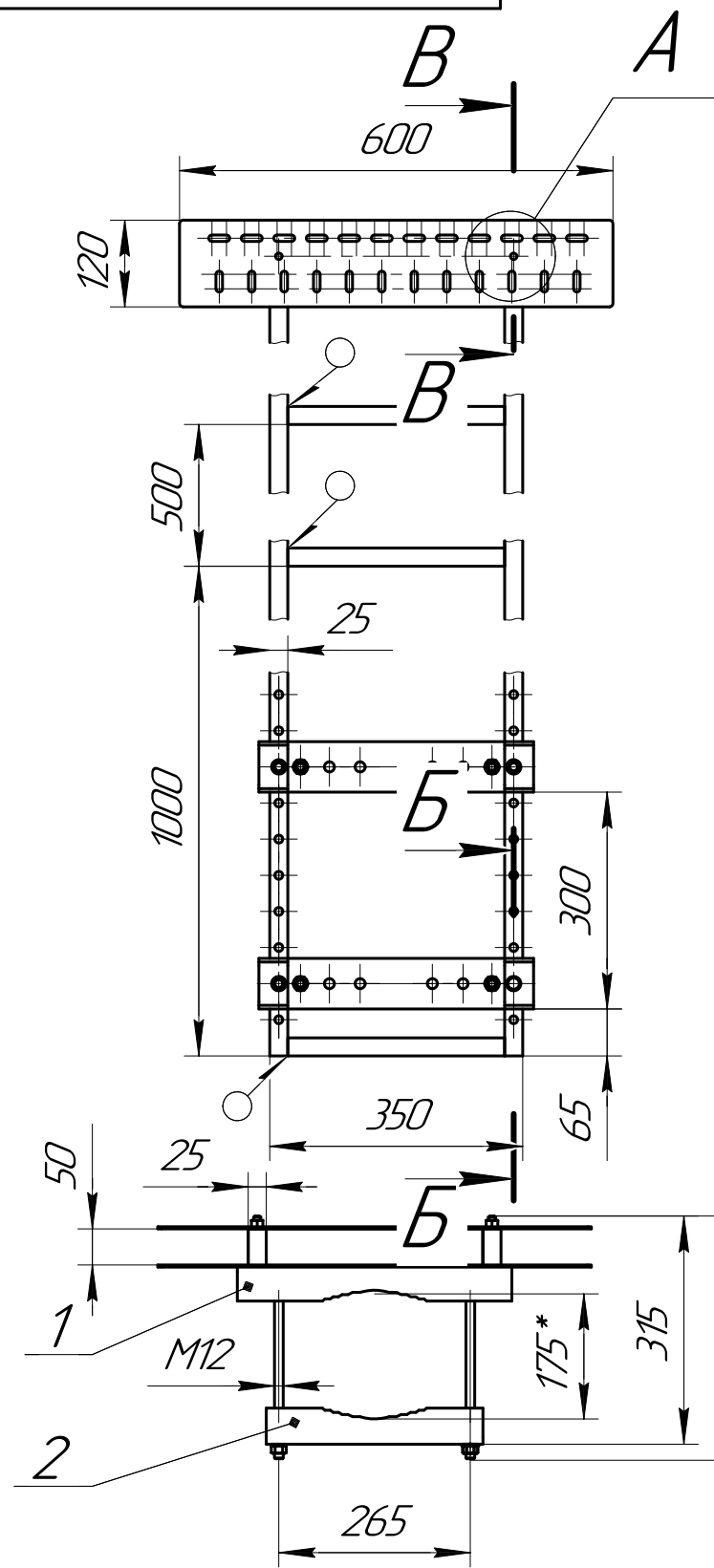
Подп. и дата

Изм. №

Взам. инв. №

Подп. и дата

Изм. № подл.



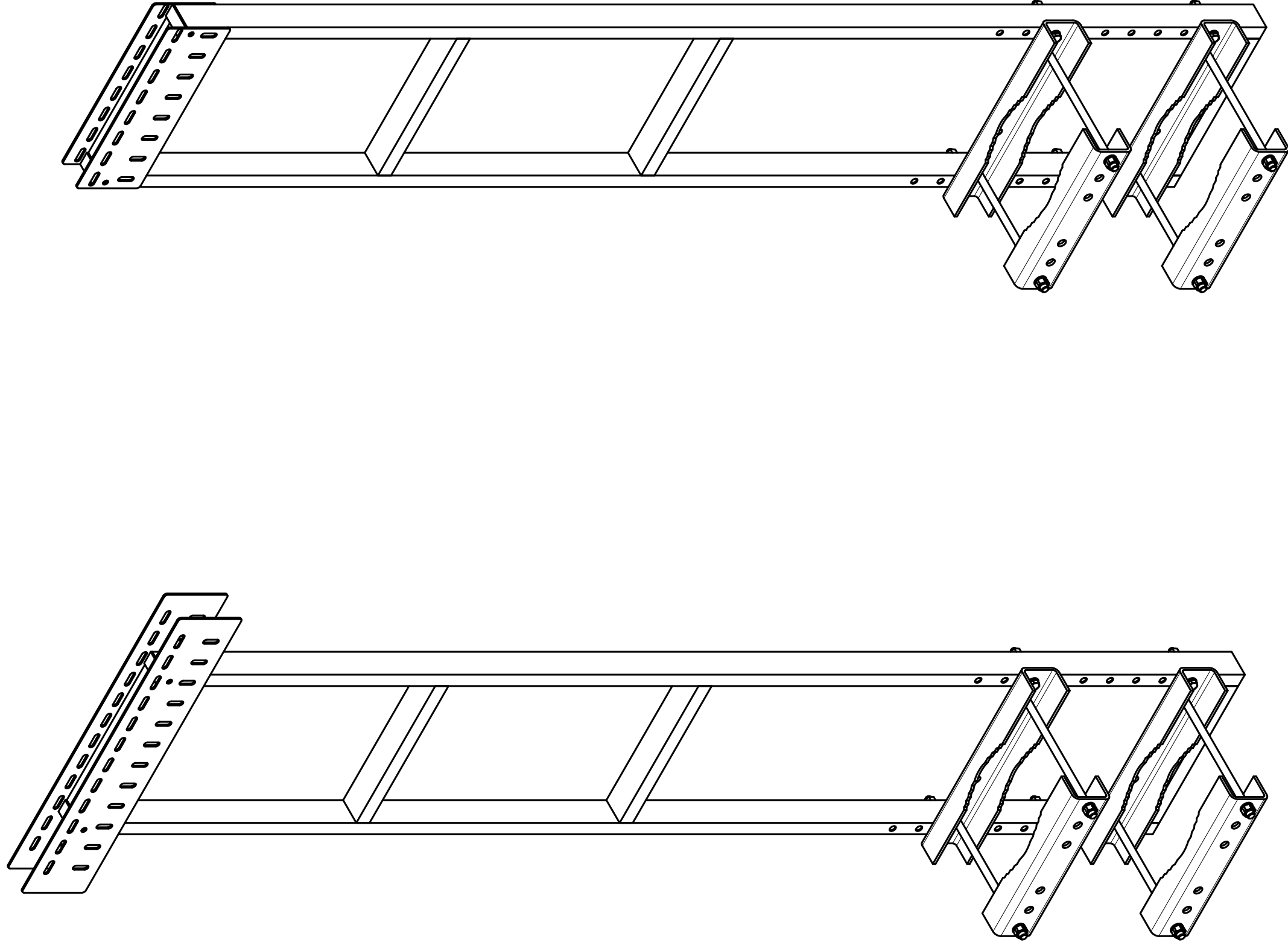
- \*Размеры для справок.
- Общие допуски по ГОСТ 30893.2-т.К.
- Острые кромки притупить фаской или радиусом до 0,5мм.
- Сварные швы по ГОСТ 14771-76. Катет сварных швов принять по наименьшей толщине свариваемых материалов.
- Контроль качества сварных швов: визуальный осмотр - 100%.

				<b>KPC-15</b>				
Изм.	Лист	№ докум.	Подп.	Дата	Кронштейн для оборудования на опору	Лит.	Масса	Масштаб
Разраб.	Гришин						29	1:10
Пров.						Лист 1	Листов 2	
Т.контр.					ООО "Центр инженерных услуг "МОДЕЛЬЕР"			
И.контр.								
Утв.								

КРС-15

4871.01.100.000-01 СБ  
Остальное см. 4871.01.100.000 СБ

Изометрия



Изм. № подл.	Подп. и дата	Взам. инб. №	Инд. № дѣла	Подп. и дата
--------------	--------------	--------------	-------------	--------------

Изм.	Лист	№ докум.	Подп.	Дата	КРС-15	Лист
						2